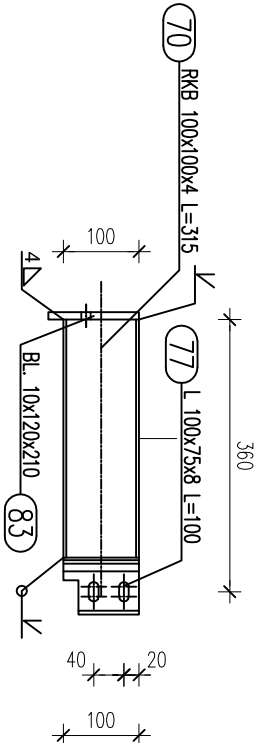
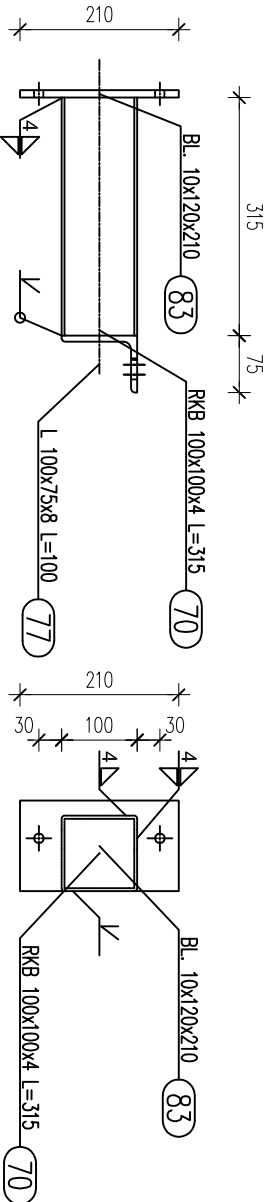


RYGIEL: RS.70, RS.72, RS.71
1:10

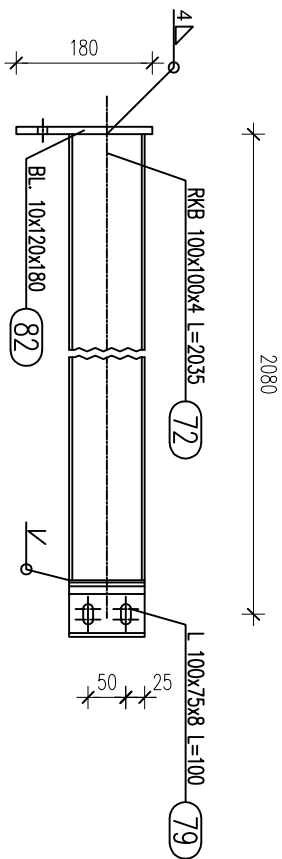


Widok z dołu

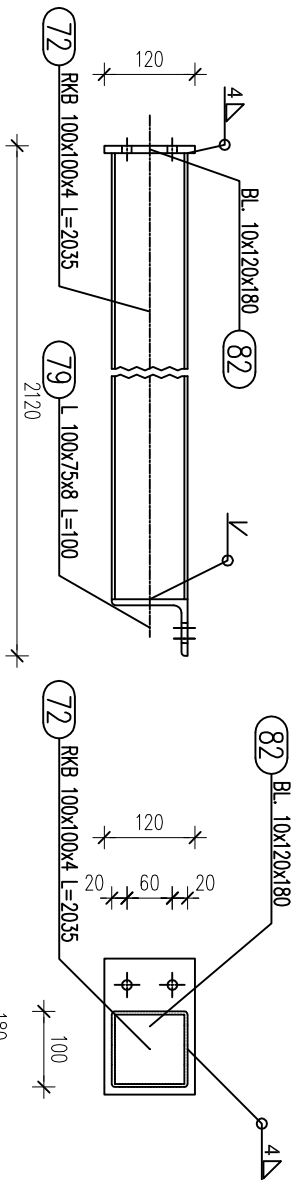


RS.70 Widok z przodu (Sc1:10)
RYGIEL (2 x)

Widok z lewej



Widok z dołu

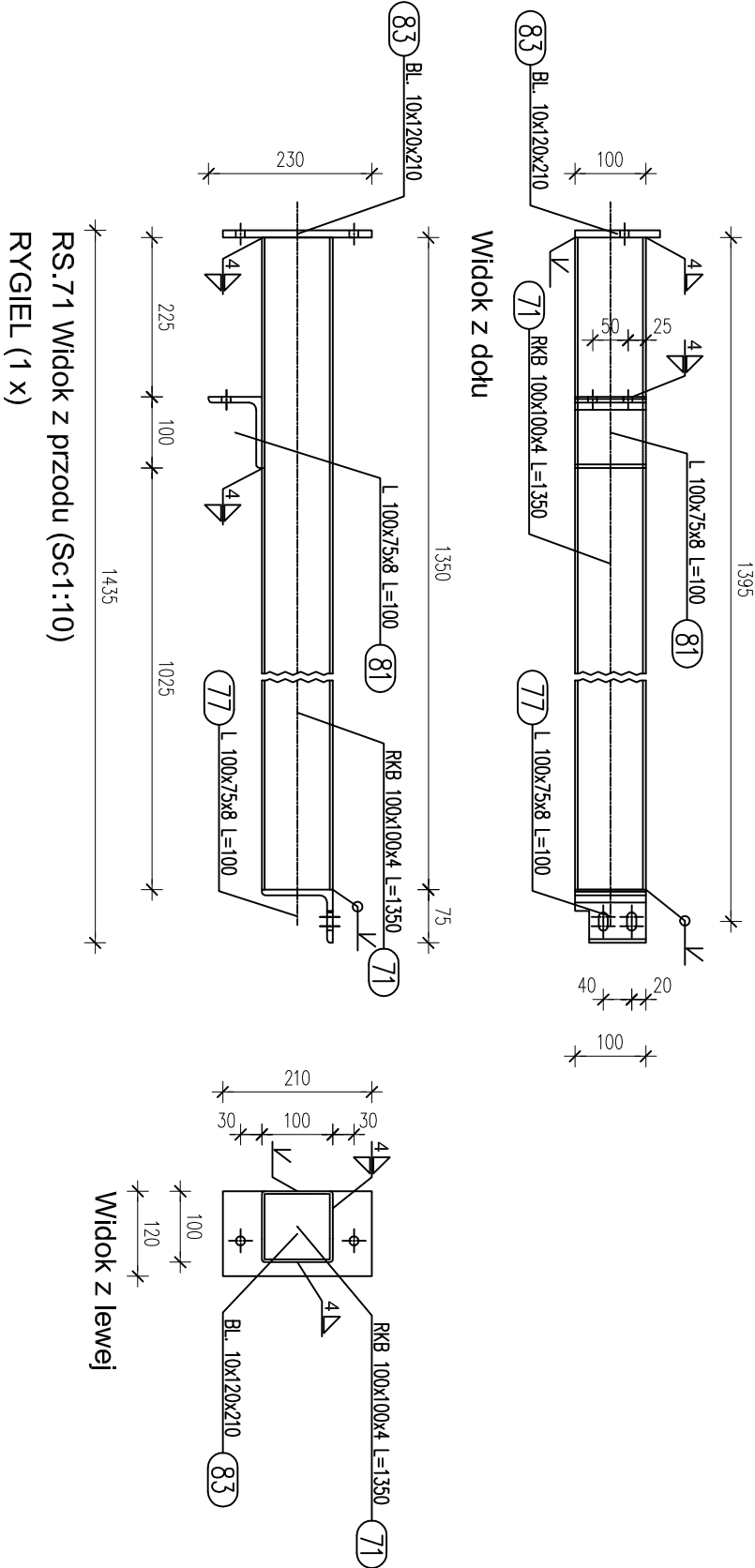


RS.72 Widok z przodu (Sc1:10)
RYGIEL (1 x)

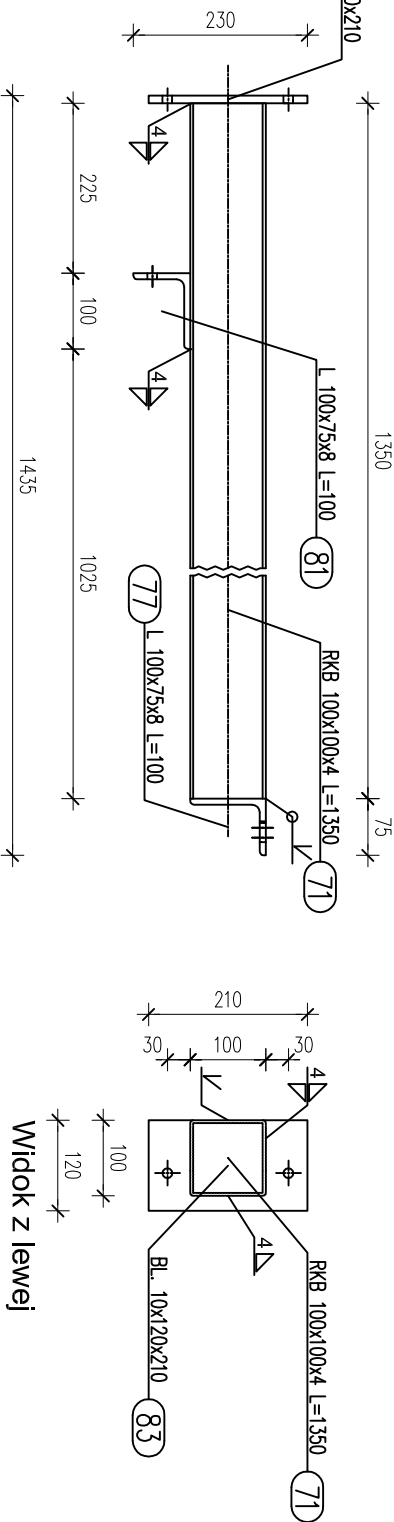
Widok z lewej

SPOINY NIEOPISANE:

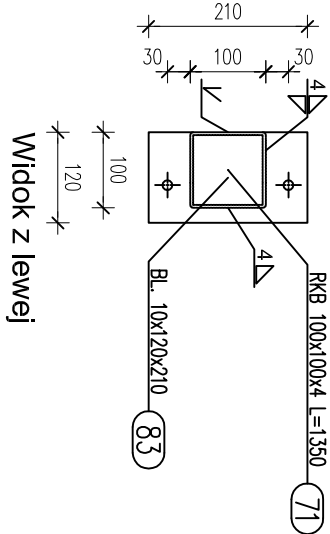
- 1) POSZCZEGÓLNE ELEMENTY ŁĄCZYĆ ZE SOBĄ ZA POMOCĄ SPOIN PACHWINOWO-OBWODOWYCH.
- 2) GRUBOŚCI SPOIN "ø" STOSOWAĆ W ZALEŻNOŚCI OD RODZAJU ŁĄCZONYCH ELEMENTÓW:
 - RURA Z RURĄ; ø= GRUBOŚCI ŚCIANKI CIĘNSZEGO Z ŁĄCZONYCH ELEMENTÓW,
 - BLACHA LUB Kształtownik wałcowany z RURĄ; ø= GRUBOŚCI ŚCIANKI RURY LECZ NIE WIĘCEJ NIŻ 0,7 GRUBOŚCI BLACHY LUB Kształtownika,
 - POZOSTAŁE ELEMENTY; ø= 0,7 GRUBOŚCI CIĘNSZEGO Z ŁĄCZONYCH ELEMENTÓW W PRZYPADKU SPOIN CZOŁOWYCH STOSOWAĆ SPOINY O PEŁNYM PRZEKROJU.



Widok z dołu



RS.71 Widok z przodu (Sc1:10)
RYGIEL (1 x)



Widok z lewej

atm "ATM" Krzysztof Mikoszewicz – usługi budowlane ul. Skłodowa 12 lok. 107, 15–399 Białystok tel. 85 742 40 08 wew.20, atmprojekt@interia.pl			
projekt: ZESPÓŁ BUDYNIKÓW DO PRZEPROWADZANIA KONTROLI FITOSANITARNEJ DZIAŁKA NR GEOD. 271/6 W KUŹNICY			
branża:	KONSTRUKCJA	data:	12.08.2021
nr rys.	rysunek:	skala:	
Ks-13	RYGIEL: RS.70, RS.72, RS.71	1:10	
opracował:	mgr inż. M. Maliszewski	nr uprawnień:	podpis:
PDL/0008/PMBKb/17			
sprawdził:	mgr inż. H. Maliszewski	nr uprawnień:	podpis:
Bf 16/81			
współpraca:		nr uprawnień:	podpis: